

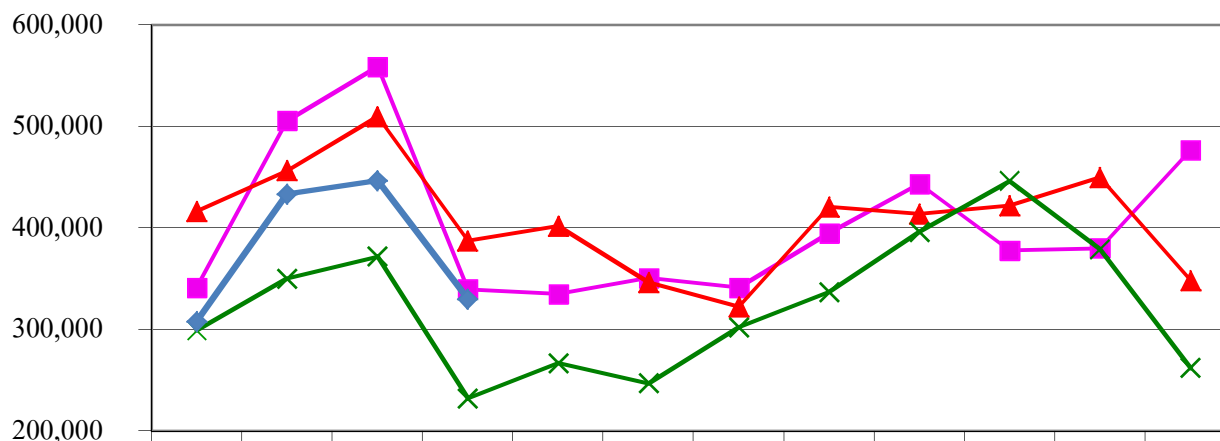


TTDI

Thai Tapioca Development Institute
 มูลนิธิสถาบันพัฒนามันสำปะหลังแห่งประเทศไทย
 ในพระราชูปถัมภ์สมเด็จพระเทพรัตนราชสุดาฯ สยามบรมราชกุมารี
 เป็นองค์การหรือสาธารณกุศล ลำดับที่ 381 ของประกาศกระทรวงการคลังฯ

Tapioca Starch Export Volume

Volume (Ton)



	Jan.	Feb.	Mar.	Apr.	May.	June.	Jul.	Aug.	Sep.	Oct.	Nov.	Dec.	Total
2021	341,781	505,836	559,286	339,995	335,123	351,159	341,344	395,003	443,533	377,970	380,374	477,226	4,848,630
2022	416,798	456,728	509,870	387,766	401,901	346,527	322,424	421,170	413,981	422,205	449,996	348,660	4,898,026
2023	299,162	350,215	372,148	232,366	267,127	247,206	302,241	337,191	396,494	446,630	379,215	262,311	3,892,306
2024	308,196	433,746	446,961	330,319									

Source : Compiled by The Thai Tapioca Trade Association

June 14, 2024

Based on Thai Customs Department