



# แมลงศัตรูมันสำปะหลัง และการป้องกันกำจัด

สุเทพ สหaya

กลุ่มกีฏและสัตววิทยา

สำนักวิจัยพัฒนาการอารักขาพืช

กรมวิชาการเกษตร

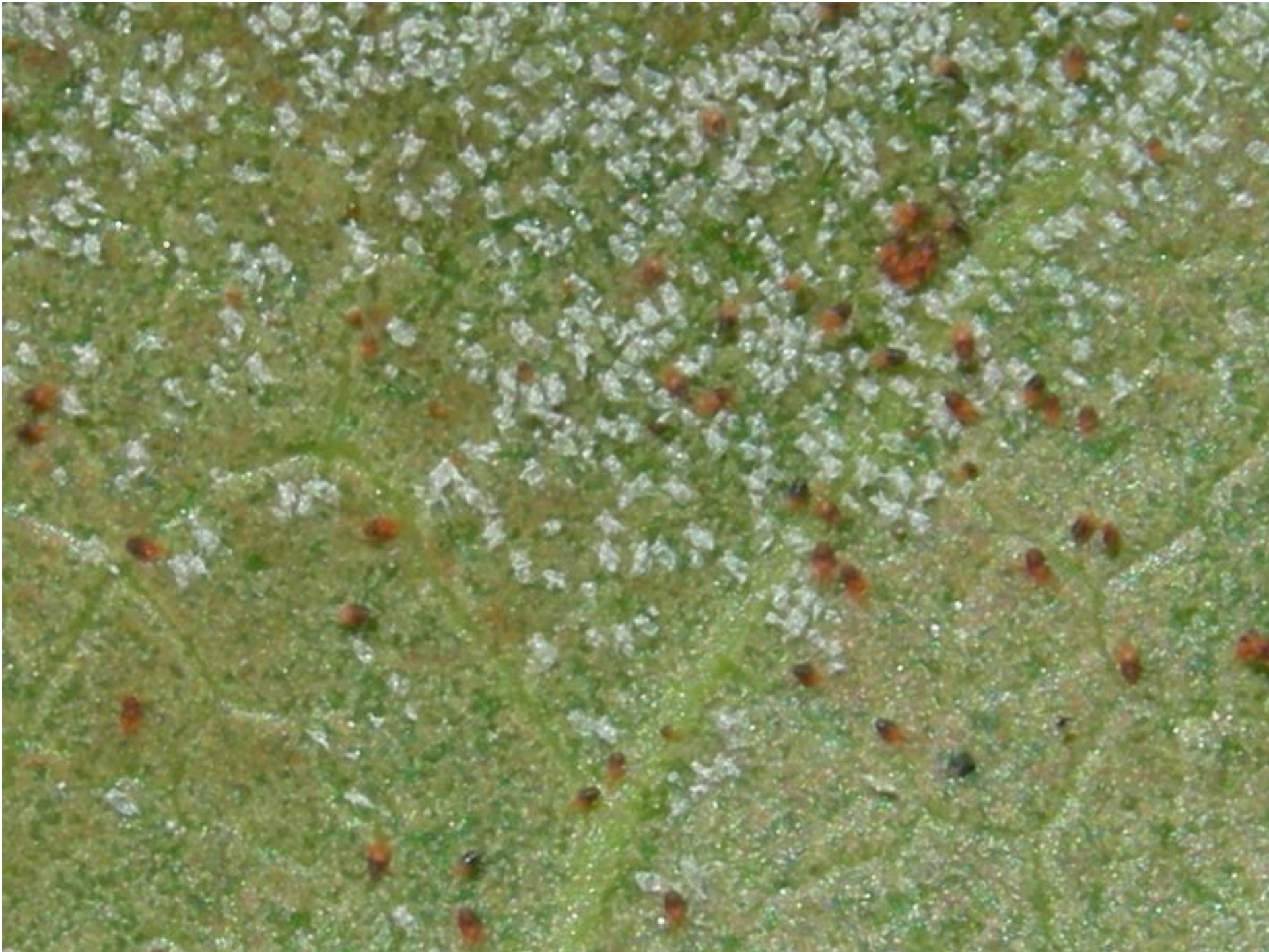
# แมลง ไรศัตรูมันสำปะหลัง

- ประเภทปากดูด ได้แก่ เพลี้ยแป้ง แมลงหวี่ขาว เพลี้ยหอย และไรแดง ดูดกินน้ำเลี้ยงจากส่วนต่างๆ ของใบ กิ่ง ยอด ส่งผลต่อการงอก การเจริญเติบโต และการสร้างหัว
- ประเภทปากกัด ได้แก่ ปลวก แมลงนูนหลวง และด้วงหนวดยาว กัดกินท่อนพันธุ์ ราก ลำต้น และหัว ส่งผลกระทบต่อความงอก การเจริญ การสร้างหัว และหัวถูกทำลาย

# ไรแดง

- มีหลายชนิด เช่น ไรแดงมันสำปะหลัง ไรแดงหม่อน
- วางไข่เป็นฟองเดี่ยว ระยะไข่ 4-5 วัน
- ตัวอ่อนมี 3 ระยะ ระยะแรกมี 6 ขา ระยะที่ 2-3 มี 8 ขา รวมอายุ 6-10 วัน
- ตัวเต็มวัย มี 8 ขา อายุ ประมาณ 15 วัน







- **พืชอาศัย:** มันสำปะหลัง หม่อน ฝ้าย  
สาละวิน ข้าวโพด น้อยหน่า
- **การแพร่กระจาย:** ลม สัตว์เลี้ยง  
มนุษย์ ท่อนพันธุ์



# แนวทางในการป้องกันกำจัดไรแดง

- หลีกเลี่ยงการปลูกในช่วงที่สภาพแล้ง ฝนทิ้งช่วงนาน
- หมั่นตรวจแปลงในช่วงแล้ง ถ้าพบการทำลาย ควรเก็บทำลาย
- กรณีจำเป็นต้องใช้สารฆ่าไรที่มีประสิทธิภาพ ได้แก่ อามีทราซ 20% อีซี อัตรา 40 ซีซี/น้ำ 20 ลิตร หรือ โอไมท์ 30% ดับเบิลยูพี อัตรา 30 กรัม/น้ำ 20 ลิตร

Pesticides

สารกำจัดไรศัตรูพืช

# โมแมต

ตามัธย: อามีตราซ (amitraz)

ทะเบียนวัตถุอันตรายเลขที่ 2196/2548  
กลุ่มสารเคมี: Amidine



อริสต้า โสภณ

การผสม

ระวัง

การใช้





# เพลิงแปล้ง

- ที่สำคัญคือ เพลินแปล้งลาย ดูดกินน้ำเลี้ยงจาก ส่วนต่างๆ เช่น ใบ ยอด ส่วนของตายอด มีปาก แบบเจาะดูด ขับถ่ายมูลหวานทำให้เกิดราดำ
- เกิดอาการใบร่วง การเจริญไม่เต็มที่ ข้อถี่ ยอดแห้งตาย หรือยอดแตกพุ่ม และหากระบาด ขณะต้นเล็กส่งผลกระทบต่อการสร้างหัว

# เพลี้ยแป้ง

- มี 2 ประเภท คือ ชนิดวางไข่ จะวางไข่ในถุงไข่มีใย คล้ายสำลีหุ้ม 1 ถุงมีตั้งแต่ 35 -500 ฟอง ระยะไข่ 6-7 วัน และชนิดออกลูกเป็นตัว
- ตัวอ่อน ลอกคราบ 3 - 4 ครั้ง มีการเคลื่อนที่ได้ อายุประมาณ 35 วัน
- ตัวเต็มวัย ด้านข้างและด้านหลังมีแป้งปกคลุม ประมาณ 10 วัน จะวางไข่ หรือออกลูก รวมวงจรชีวิตประมาณ 60 วัน

- พืชอาศัย มันสำปะหลัง มะม่วงหิมพานต์ แก้วมังกร ส้ม กระถิน ฝรั่ง ถั่วฝักยาว











































Figure 7: Cassava shoot tip with  
"whitefly top"



Figure 8: Cassava stem distorted by  
whitefly infestation

































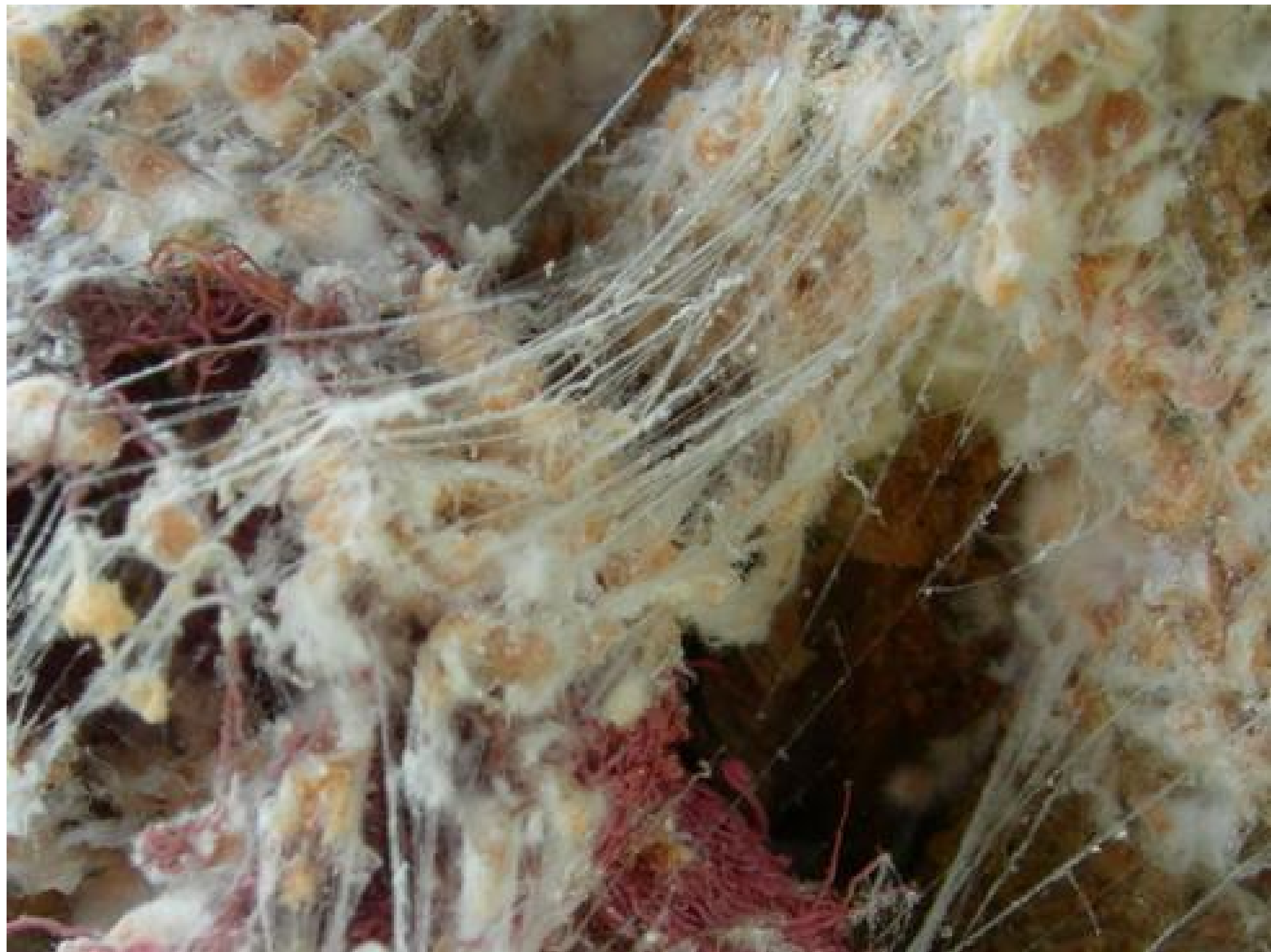


















# แนวทางการป้องกันกำจัดเพลี้ยแป้ง

## 1. วิธีเขตกรรมและวิธีกล

- ควรไถพรวนหลาย ๆ ครั้ง และตากดินอย่างน้อย 14 วัน
- เลือกท่อนพันธุ์ที่สะอาดปราศจากเพลี้ยแป้ง ไม่ควรใช้ท่อนพันธุ์จากแหล่งที่พบเพลี้ยแป้งระบาด
- ถอนต้น หรือตัดส่วนที่พบเพลี้ยแป้งมากๆ ใส่ถุงดำแล้วเผาทำลายนอกแปลง
- ทำความสะอาดแปลง เก็บวัชพืช ซากพืช ออกจากแปลงหลังการเก็บเกี่ยวแล้ว



# แนวทางการป้องกันกำจัดเพลี้ยแป้ง

## 2. การใช้ชีววิธี

- เพลี้ยแป้งมีตัวห้ำตัวเบียนได้แก่ ตัวงเต่า แมลงช้างปีกใส



# ตัวอ่อนแมลงช้าง





ตัวอ่อนแมลงช้าง





ไข่แมลงช้าง



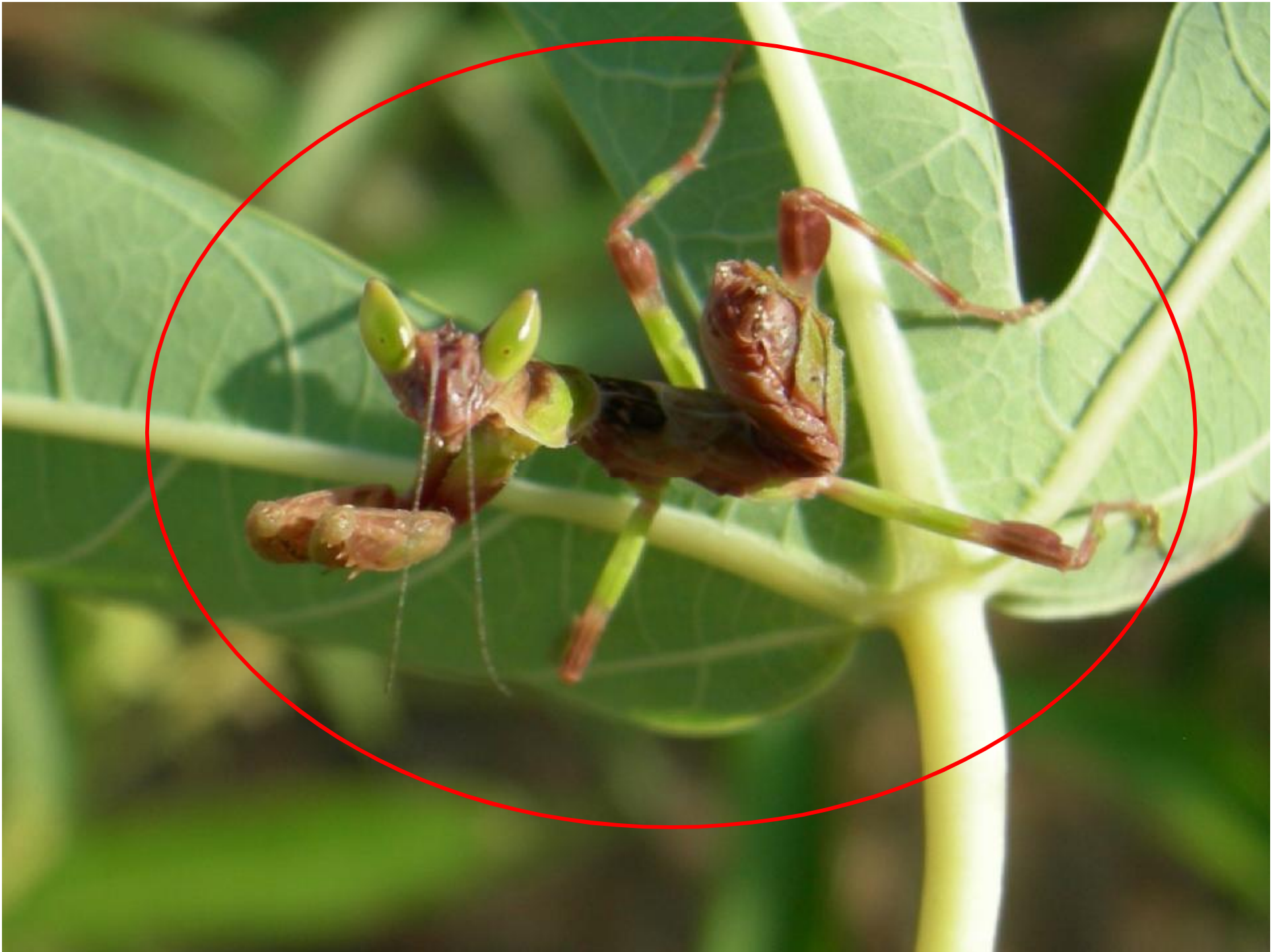




















แตนเบียน

the parasitic wasp  
(*Apoanagyrus*  
(=*Epidinocarsis*) *lopezi*)

**Pest Control**

**in**



# แนวทางการป้องกันกำจัดเพลี้ยแป้ง

## 3. การใช้สารฆ่าแมลง

- การชุบหรือจุ่มหน่อพันธุ์ ด้วยสารฆ่าแมลง ไทอะมีโทแซม 25%ดับเบิลยูจี หรืออิมิดาโคลพริด 70%ดับเบิลยูจี อัตรา 4 กรัม/น้ำ 20 ลิตร









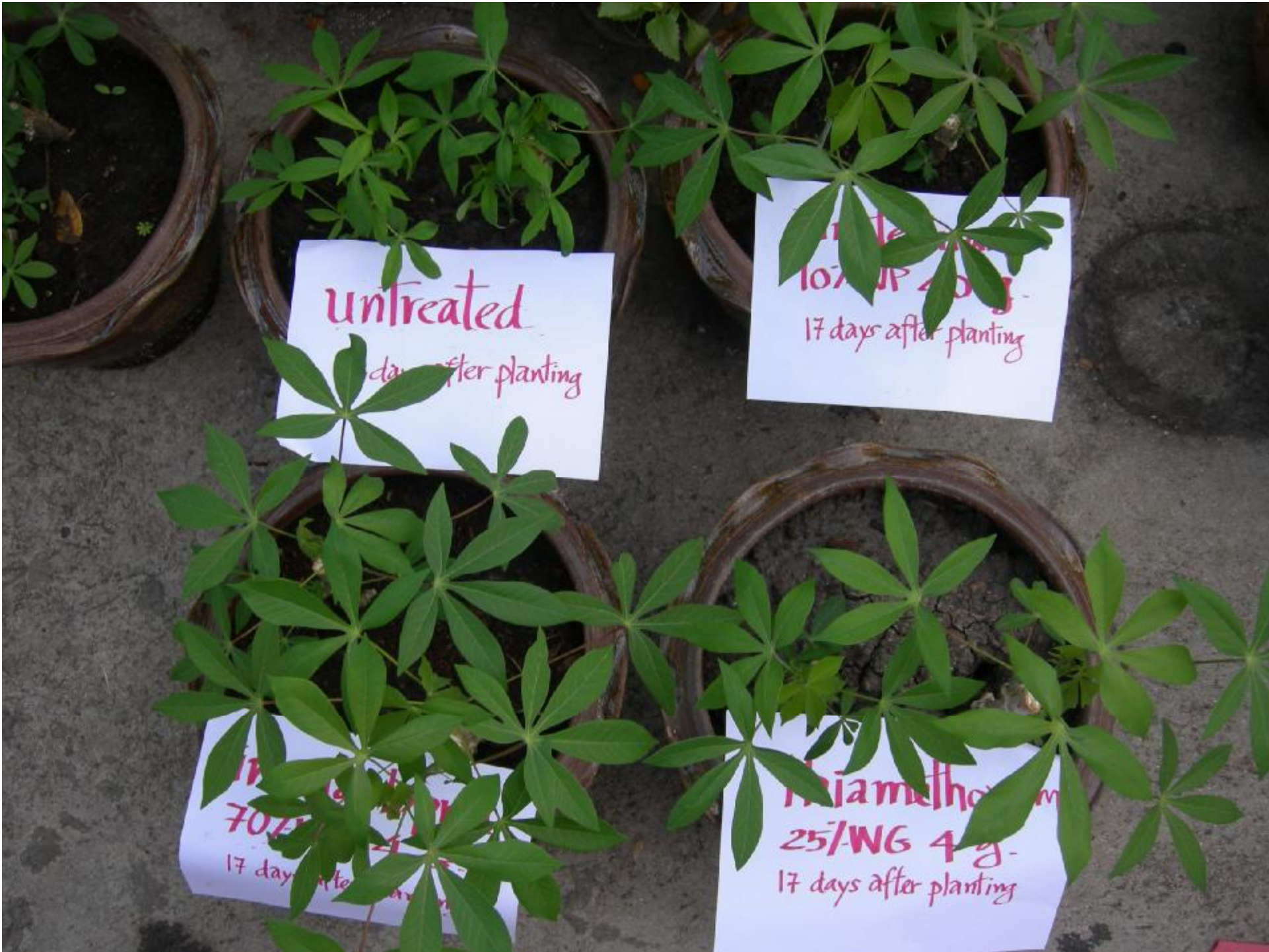












untreated  
17 days after planting

107/WG 4g  
17 days after planting

107/WG 4g  
17 days after planting

107/WG 4g  
17 days after planting



สารกำจัดแมลง

# แอกทารา<sup>®</sup> 25 ตับบลิวจี



ชื่อสามัญ : ไธอะมีโทแอกซาม  
(thiamethoxam)

กลุ่มสารเคมี : nitroguanidine

ทะเบียนวัตถุอันตรายเลขที่  
2641/2544

ปริมาณสุทธิ  
100 กรัม

syngenta



สารกำจัดแมลง

# สตาร์กิลด์<sup>®</sup>

STARKLE<sup>®</sup>

ชื่อสามัญ : ไดโนทีฟูเรน (dinotefuran)

ทะเบียนวัตถุอันตรายเลขที่ 1406/2546

กลุ่มสารเคมี : Nitromethylene ; Neonicotinoid



ด้วงหมัดผัก



เพลี้ยกระโดดสีน้ำตาล



เพลี้ยโกนจัส้ม



## ไฮตัส



Mitsui Chemicals  
จากประเทศญี่ปุ่น



# แนวทางการป้องกันกำจัดเพลี้ยแป้ง

## 3. การใช้สารฆ่าแมลง(ต่อ)

- การพ่นด้วยสารฆ่าแมลงไทอะมีโทแซม 25%ดับเบิลยูจี อัตรา 4 กรัม /น้ำ 20 ลิตร
- การพ่นด้วยสารฆ่าแมลงไดโนทีฟูแรน 10%ดับเบิลยูพี 20 ซีซี/น้ำ 20 ลิตร



# แนวทางการป้องกันกำจัดเพลี้ยแป้ง

## 3. การใช้สารฆ่าแมลง(ต่อ)

- การพ่นด้วยสารฆ่าแมลงโปรไทโอฟอส 50% อีซี อัตรา 50 ซีซี/น้ำ 20 ลิตร
- การพ่นด้วยสารฆ่าแมลงพิริมีฟอสเมทิล 50% อีซี อัตรา 50 ซีซี/น้ำ 20 ลิตร



## ต้นทุนการพ่นสาร(ใช้สารเดี่ยว)

| สารฆ่าแมลง                             | อัตราการ<br>ใช้/น้ำ 20<br>ลิตร | ราคา<br>(บาท/ลิตร,กก.) | ต้นทุน/ไร่/<br>ครั้ง |
|--|--------------------------------|------------------------|----------------------|
| ไทอะมีโทแซม25%WG<br>โปรวาโด70%WG       | 4ก.                            | 5,000                  | 80                   |
| โปรไทโอฟอส50%EC<br>พิริมีฟอสเมทิล50%EC | 50ซีซี                         | 600                    | 120                  |
| ไดโนทีฟูแรน 10%WP                      | 20ก.                           | 1,800                  | 144                  |

หมายเหตุ ใช้น้ำ 80 ลิตร/ไร่



## ต้นทุนการพ่นสาร(ใช้สารผสมไวท์ออยล์)

| สารฆ่าแมลง                             | อัตราการใช้/<br>น้ำ 20 ลิตร | ราคา<br>(บาท/ลิตร,กก.) | ต้นทุน/ไร่/<br>ครั้ง |
|--|-----------------------------|------------------------|----------------------|
| ไทอะมีโทแซม25%WG<br>โปรวาโด70%WG       | 2ก.                         | 5,000                  | 40+30                |
| โปรไทโอฟอส50%EC<br>ฟิริมิฟอสเมทิล50%EC | 25ซีซี                      | 600                    | 60+30                |
| ไดโนทีฟูแรน 10%WP                      | 10ก.                        | 1,800                  | 72+30                |
| ไวท์ออยล์ 67%EC                        | 50ซีซี                      | 150                    | 30                   |



# แนวทางการป้องกันกำจัดเพลี้ยแป้ง

## 3. การใช้สารฆ่าแมลง(ต่อ)

- ใช้สารชนิดใดชนิดหนึ่งลดอัตราลงครึ่งหนึ่งผสมกับไวก์ออยล์ อัตรา 50 ซีซี/น้ำ 20 ลิตร โดยผสมไวก์ออยล์ในน้ำเพียงเล็กน้อยใช้ไม้กวาดให้เข้ากัน เติมสารฆ่าแมลงแล้วเติมน้ำให้ครบที่กำหนด



7070  
ทพ.ผลิต 210550

สารกำจัดแมลง ♂

# ไวต์ออยล์ Vite Oil

ใช้แช่เหง้าขมึ้นเพื่อป้องกันและกำจัดเพลี้ยหอยในขมึ้น

ชื่อสามัญ : ไวต์ออยล์ (white oil)

ทะเบียนวัตถุอันตรายเลขที่ 2303/2541

สารสำคัญ : Petroleum oil.....67% W/V EC (80% W/W EC)



ผลิตและจำหน่าย : บริษัท เซอร์วิค เคมีคอล จำกัด (มหาชน)  
1061-9 ถนนศรีนครินทร์ แขวงสวนหลวง เขตสวนหลวง  
กรุงเทพฯ 10250 โทร. 0-2320-2288  
สถานที่ผลิต : 90/1 ม.9 ต.บางวัว อ.บางปะกง จ. ฉะเชิงเทรา 24180  
โทรศัพท์ 0-3852-2302



การผสม

ระวัง

การใช้





ลักษณะการตายของเพลี้ยแป้งจากการพ่นสาร

ไทอะมีโทแซม+ไวท์ออยล์ 2 กรัม+50 ซีซี/น้ำ 20 ลิตร





# แนวทางการป้องกันกำจัดเพลี้ยแป้ง

## 4. การใช้น้ำร้อน (ข้อมูลจากประเทศแถบแอฟริกา)

- การจุ่มหน่อพันธุ์ ด้วยน้ำร้อน(ต้มให้เดือด ผสมน้ำปกติอัตรา 1:1 นาน 5 - 10 นาที)

# แมลงหวี่ขาว

- ทั้งตัวอ่อนและตัวเต็มวัยดูดกินน้ำเลี้ยงจากส่วนต่างๆ เช่น ใบ ยอด ส่วนของตายอด มีปากแบบเจาะดูด ขับถ่ายมูลหวานทำให้เกิดราดำ
- เกิดอาการใบร่วง การเจริญไม่เต็มที่ สังเคราะห์แสงน้อยลง ชะงักการเจริญเติบโต ส่งผลกระทบต่อการสร้างหัว



# แมลงหวี่ขาว

- จะวางไข่เป็นรูวงกลมคล้ายวงของใยแมงมุม มักพบใต้ใบส่วนยอด พบควบคู่ไปกับไรแดงและเพลี้ยแป้ง
- ตัวอ่อน ลอกคราบ 3 - 4 ครั้ง ระยะแรกเคลื่อนที่ได้ ต่อมาจะหยุดนิ่งมีปุยสีขาว
- ดักแด้ เกาะหนึ่งมีเกราะหรือปลอกสีน้ำตาลหุ้ม
- ตัวเต็มวัย ปีกบางใส 2 คู่ ตาสีแดงมักเกาะหนึ่งๆ ระบาดเป็นหย่อมๆ







# แนวทางการป้องกันกำจัดแมลงหวี่ขาว

1. เก็บส่วนของพืชที่พบแมลงหวี่ขาวทำลาย
2. การใช้สารฆ่าแมลง
  - ถ้าระบาดมากการพ่นด้วยสารฆ่าแมลงไทอะมีโทแซม/แลมด้าไซฮาโลทริน 240 แชนดี อัตรา 10 ซีซี/น้ำ 20 ลิตร หรือสารที่ใช้ป้องกันกำจัดเพลี้ยแป้ง



# แมลงนูนหลวง

- ตัวหนอนกัดทำลายรากและหัวมันสำปะหลัง
- จะวางไข่ในดินคล้ายไข่จิ้งจก ระยะไข่ประมาณ 20 วัน
- ตัวหนอน ลอกคราบ 3 ครั้ง หนอนโตเต็มที่ขนาด กว้าง 2-2.5 เซนติเมตร ยาว 6.5-7 เซนติเมตร ระยะ หนอน 8 - 9 เดือน
- ดักแต่ประมาณ 2 เดือน
- ตัวเต็มวัย เป็นด้วงปีกแข็ง อายุประมาณ 30 - 40 วัน





# ระยะหนอนอ่อน







# ระยะดักแด้



# ระยะตัวเต็มวัย









# แปลงมันสำปะหลังถูกแมลงหนูหลวง ทำลาย



20 2 2006



## แนวทางการป้องกันกำจัดแมลงนูนหลวง

1. วิธีเขตกรรม ไถพรวนและตากดินหลาย ๆ ครั้ง
2. วิธีกล รมรวงค้ำให้จับตัวเต็มวัยช่วงประมาณ เดือนพฤษภาคม-มิถุนายน
3. การใช้สารฆ่าแมลง
  - ในแหล่งที่ระบาดมากการจุ่มท่อนพันธุ์ หรือพ่นตามร่องด้วยสารฟิโปรนิล 5% เอสซี อัตรา 80 ซีซี/น้ำ 20 ลิตร







17 5 2006





# ย สาวสติ

